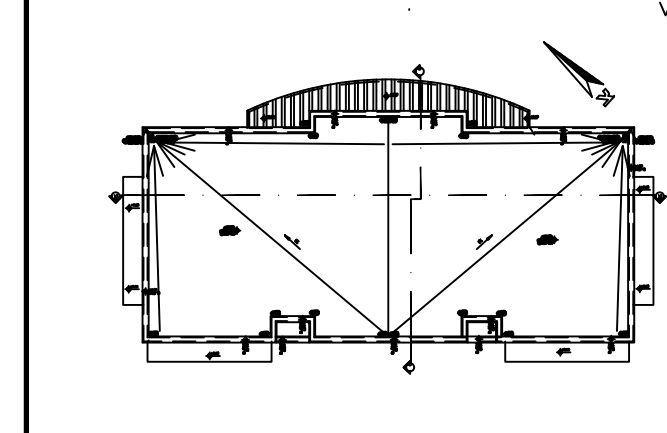


**הערות:**

- 1) סוג הבטון ב-30
- 2) הפרדת הרצפה ע"י ארגון קלקר וכמו כן קורות היסוד
- 3) יש לקבל אישור מהנדס האחראי וייעוץ המקצועי עם חפירת הבקלאטות ולפי הציקלה
- 4) הבקלאטות יצטרכו להכפישם שנים
- 5) הארזות והציקלה של כלונסאות יבוצעו ברוחבם להחזית ייעוץ מהנדס
- 6) עומק הבקלאטות הרשום לא כולל את עובי המילר
- 7) באזור רמילי יש להשתמש בעשורול פלסטי בשני המסגרים העליונים
- 8) היסודות והאשורים יבוצעו בנוכחות מהנדס הביטוח באחר וישלמו את המידע הדרוש
- 9) יש ליידע על חזיתות מועד הביצוע במועד של 48 שעות
- 10) עומק הבקלאטות המינימלי מתחתית הקורה יהיה 8 מ' ולאחר לביצוע באחר יחידא שמכ"ב הבקלאטות לא יספיק מורכבו והמונחן יותר מ-5% מקומטר הבקלאטות חסיה גדולה יותר חתייב תוספת זיון יש לדון
- עליה להמדת הביטוח
- 13) הבטון יהיה ב-30 ובעל שקיעת קונס על 6"
- 14) עם החלת רחמשת הבטון יש לחפז במרהי את עורף הבטון כדי למנוע דחוסות בצל עליון
- 15) ציקלה הבטון תישע באמצעות משאבה וציקר קשה באורך 6 מ' המחובר לתוך הקורות
- 16) כלוב חורה רציפה ותבוצע ביום הקורות
- 17) כלוב החוץ יתלה בעת הציקלה במרכז הקורות
- 18) ביקור סופית ותבוצע בכל הבקלאטות כדי לוודא איכות
- 19) ביצוע עבודה ישנה בפיחוק הגדמי צמוד ע"י האחרז לביצוע שלד
- 20) מהנדס הביטוח יישא אישור עיקרני את תכנית היסודות לפי חזיתות הביצוע

אדריכלות:  
**אבו רומי אדריכלים**  
**מתנדסים ויועצים בע"מ**  
אדריכלות- בנייה עירונית וחדשה והדמיים  
טל: 04-9947402, 04-9948356  
פקס: 04-9948355  
מסדה רומי ראש ת.ד. 65 - תיכוד 3088  
E-mail: abu\_romi@netvision.net.il  
aburumi@netvision.net.il

אינטסליציה:			
חשמל:			
מיון אוריר:			
לעיון	למכרז	לביצוע	
מס	תאריך שינוי	הודות הערת	אישור



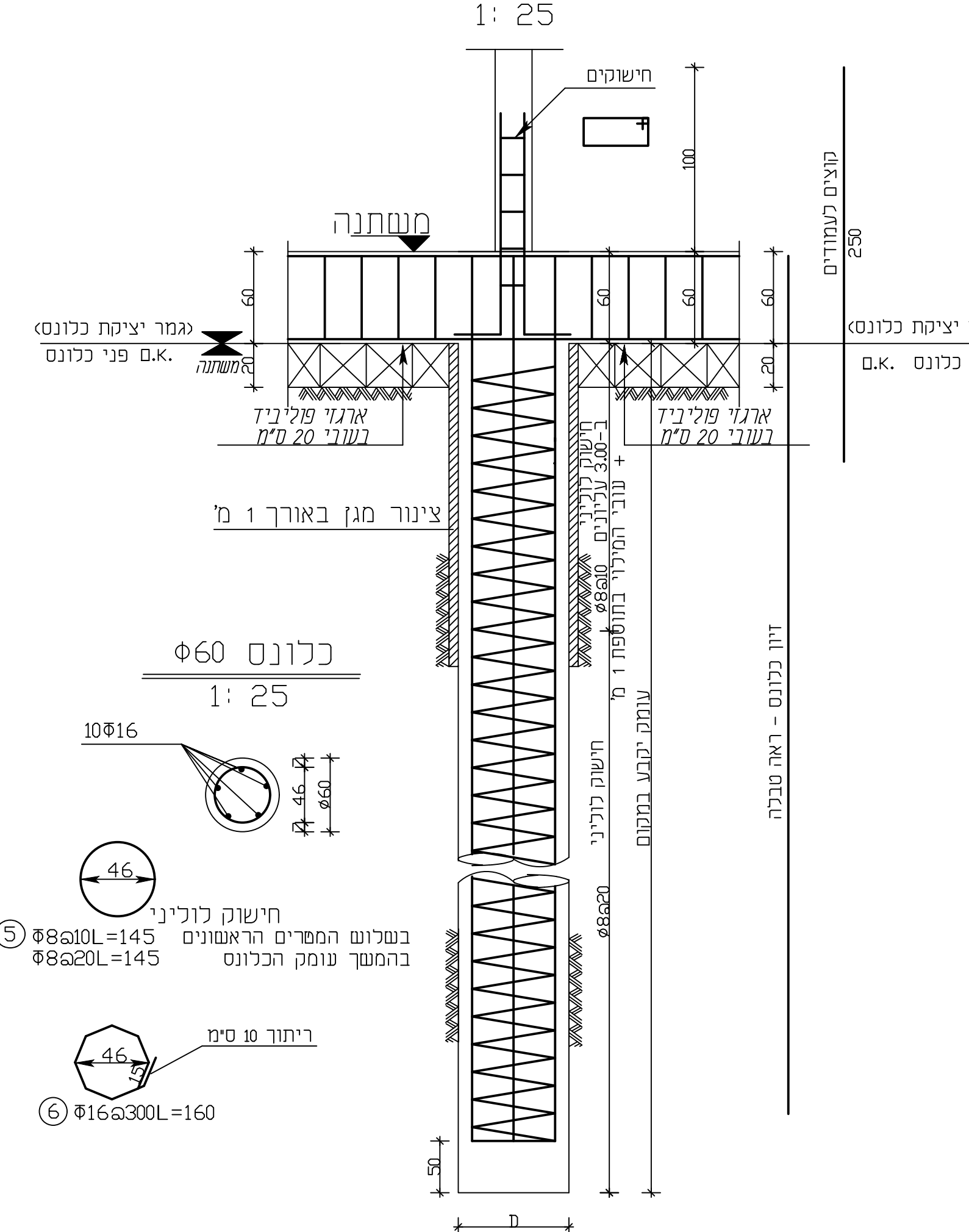
שם הפרויקט:  
**גנים שכי 6 מגרש 302**  
**לקיה**

תוכן הגליון:  
**תכנית מתווה יסודות**

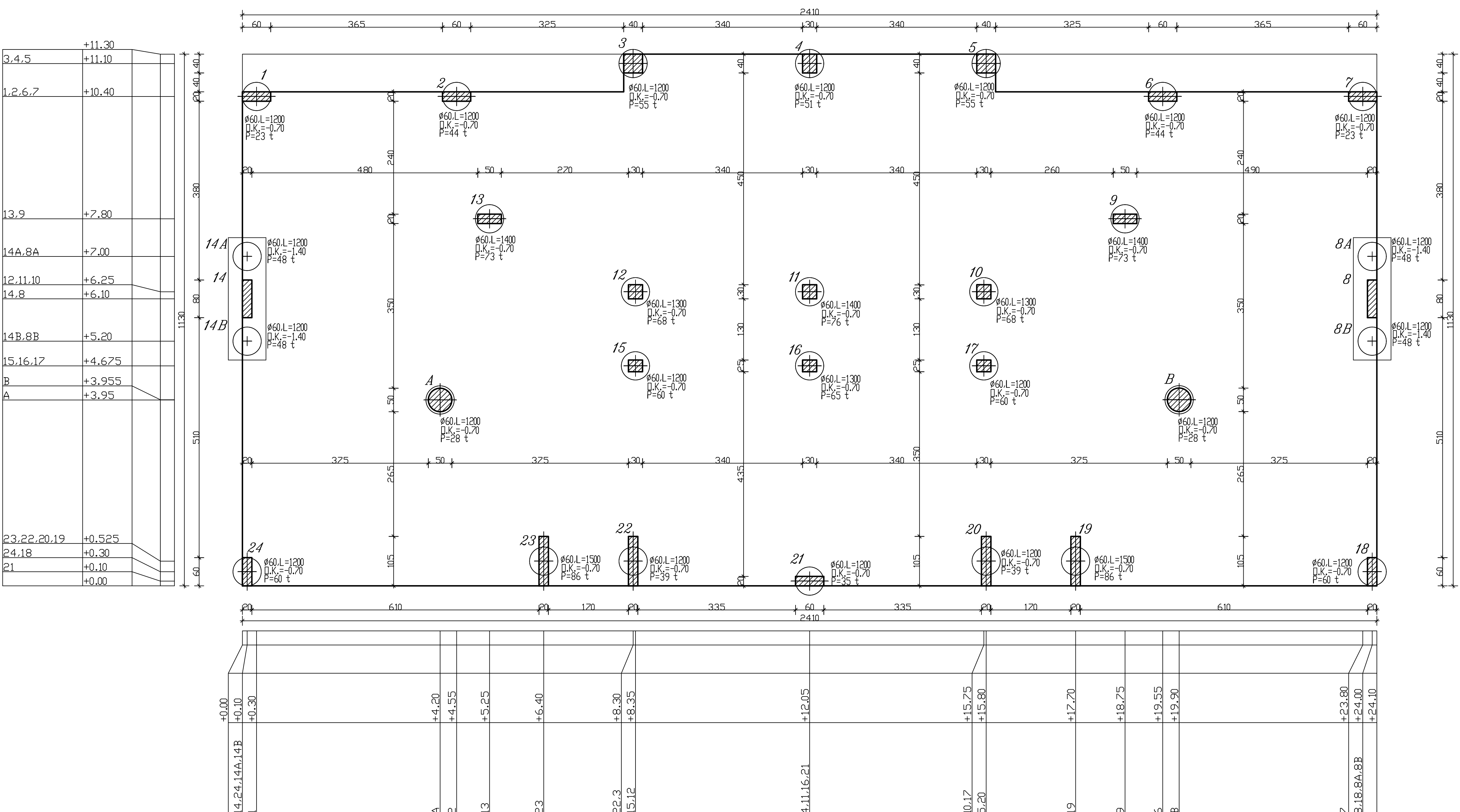
הכין עבור: **מ.מ. לקיה**

26-02-2021	מס גליון:
תוכן:	<b>ק-1</b>
היבא שלבי	
אשר:	
האני חזיקליה	
תחן עבודה:	
מחשב מס:	טקסט: 150

**המגיע לתחתית קורה בטון**

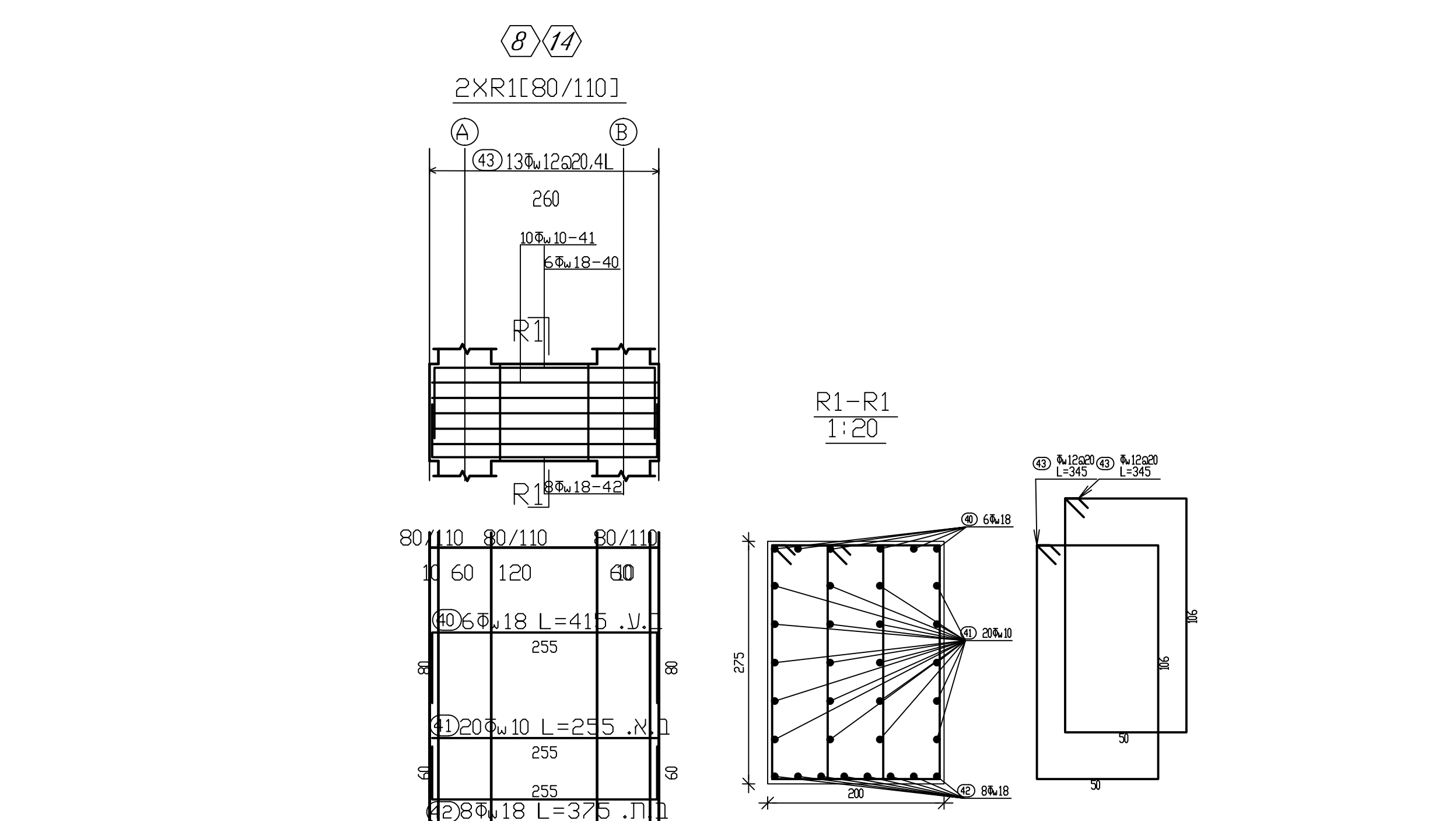
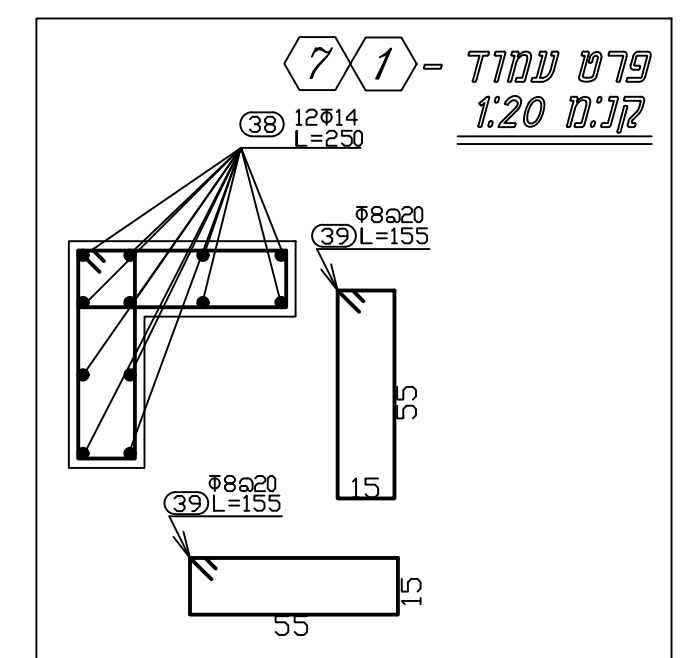


טבלת עמודים			
חישוק	זיון	מידות עמוד	מסי עמוד
46 ברמשך גובה העמוד	20 6Ø14L=250	20/50	9.13
29 16 56 Ø8Ø20L=140	21 8Ø14L=250	20/60	2.6.18.21.24
30 16 57 57 Ø8Ø20L=160	22 10Ø14L=250	20/80	8.14
31 16 57 57 2XØ8Ø20L=145	23 14Ø14L=250	20/105	19.20.22.23
32 16 57 57 3XØ8Ø20L=165	24 6Ø14L=250	25/30	15.16.17
26 21 Ø8Ø20L=110	25 8Ø14L=250	30/30	10.11.12
26 26 Ø8Ø20L=120	26 10Ø14L=250	30/40	4
26 26 Ø8Ø20L=130	27 10Ø14L=250	40/40	3.5
36 36 Ø8Ø20L=140	28 9Ø14L=250	Ø50	A.B
Ø8Ø20L=126	Ø8Ø20L=126		



**טבלת כלונסים**

מסי כלונס	קוטר כלונס - ס' סימ' (ועומק - L מ')	זיון כלונס
1	Ø60 L=1200	1.2.3.4.5.6.7.8A.8B.14A.14B.15.17.18.20.21.22.24.A.B
2	Ø60 L=1300	10.12.16
3	Ø60 L=1400	9.11.13
4	Ø60 L=1500	19.23



**מקדם חשיפת הבטון : 3**