

הערות:

- שובי קירות חוץ יהיה 22 ס"מ
- מטפסת הבניין תעמוד בדרישות ת"י 2/1045
- יש לקבל אישור המתכנן על סוג הבקוים המוצעים לביצוע לפני התחלת העבודה.
- אין לקחת מידות מהשרטוט.
- על הקבץ המבצע לבקר את התוכנית ולהודיע למתכנן על כל סטייה שעות או אי התאמה בסרט המשרך בעבודתו
- במסרה של סתירה בין תוכנית אדריכל לבין לבין תוכנית המהנדס יפעל הקבץ על "פ תוכנית האדריכלי לאחר שיתיען וקובע אישור מהמהנדס

אדריכלות: אבו רומי אדריכלים, מהנדסים ויועצים בע"מ

אדריכלות - בניינים ערים ושירותים הנדסים
 סמ: 04-9947402 / 04-9948136
 פקס: 04-9948135
 מסרה רח"ר ראשי - ת/ד 55 - מיקוד 30811
 E-mail: abu_romi@netvision.net.il
aboromi@netvision.net.il

קונסטרוקציה:

אינסטלציה:

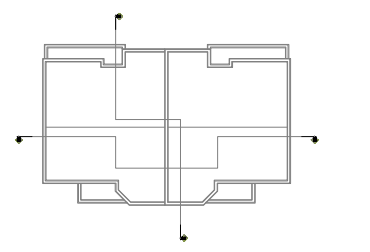
חשמל:

מיזוג אוויר:

לעיון: כמכרז

כביצוע	●
--------	---

מס"	תאריך שינוי	מרות השינוי	אישור



שם הפרויקט:

2 יחיי גני ילדים
 שכי 30 מגרש 938

תוכן הגליון:

תכנית קומה קרקע

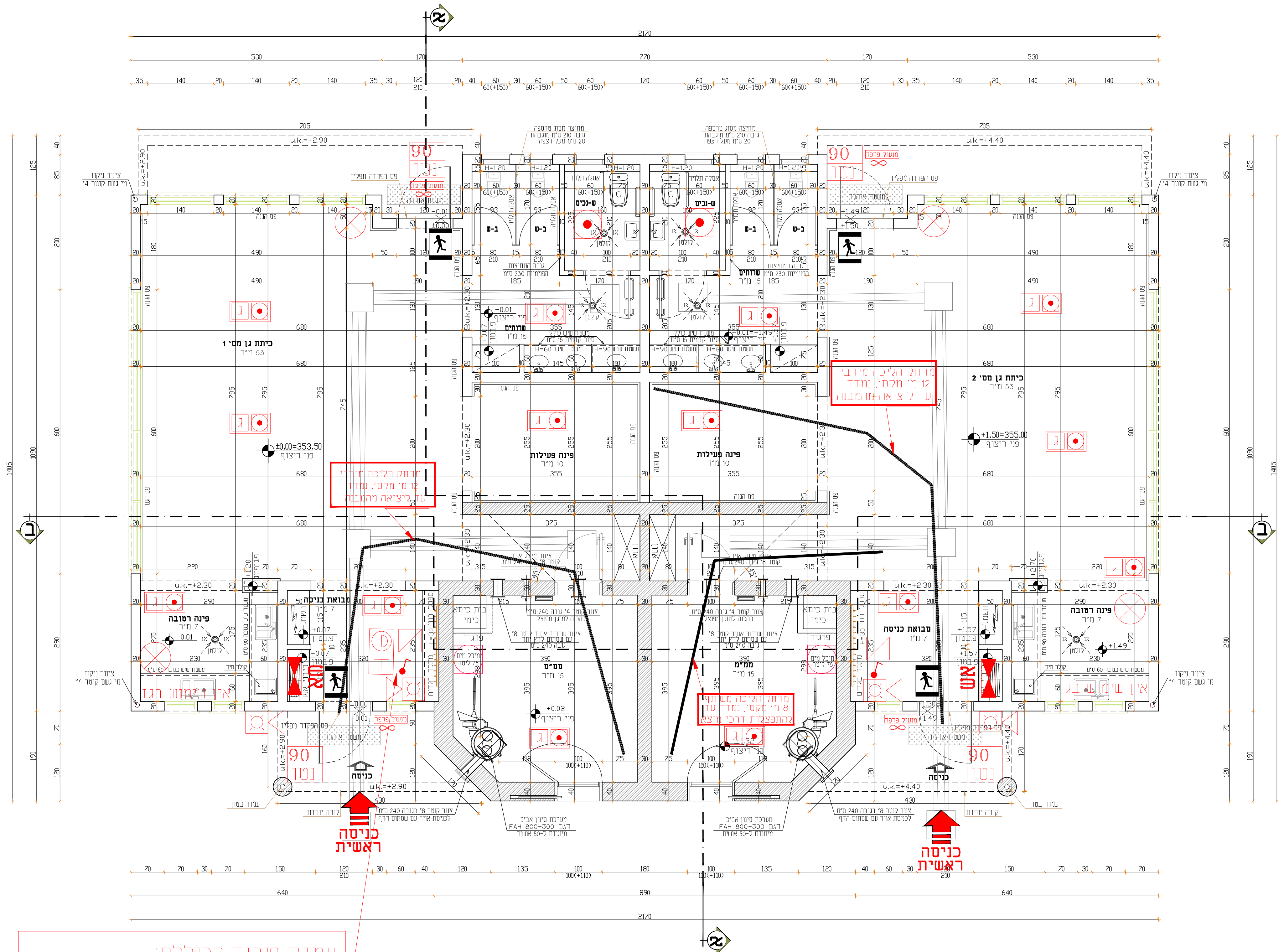
הוכן עבור:

מ. מ. לקייה

תאריך:	10.04.2020
אדריכל אחראי:	מוסטפא אבו-רומי
שרטוט:	מסריו חורי
מס עבודה:	קב"מ: מחשב מס"י
קב"מ:	1:50
Hp_server	

מס גליון:

א-1



מרחק הליכה מירבי 12 מ' מקסי, נמדד עד ליציאה מהמבנה

מרחק הליכה מירבי 8 מ' מקסי, נמדד עד למסלול המעלה

פניה רסובה 7 מ' 230

פניה רסובה 7 מ' 230

- עמדת פיקוד הכוללת:
- 1) לוח בקרה ושליטה במערכות גילוי אש
 - 2) מפסק זרם חשמל ראשי
 - 3) לחצן אזעקת אש
 - 4) צופר אזעקה ונצנץ

דלתות ידעמדו בדרישות תקן 6185 בכל דלתות בדרכי מוצא יותקנו בחלק הפנימי של דלת שנייתת לנעילה מנועל פרפר

