

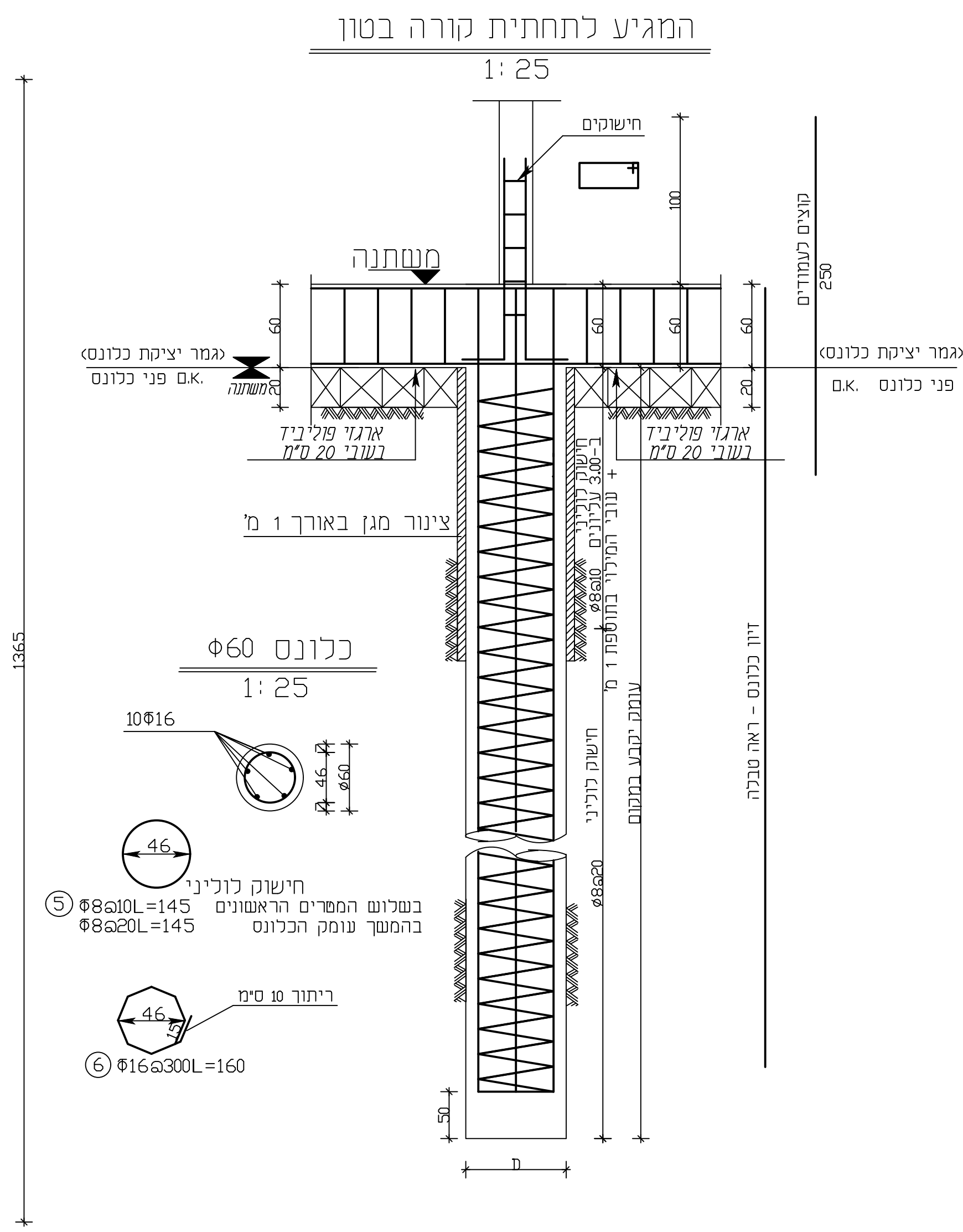
### מקדם חשיפת הבטון : 3

### טבלת כלונסים

מס' כלונס	קוטר כלונס - נ (ס"מ) ועומק L - מ"ר	זיון כלונס
1	φ60 L=1200	1,3,4,5,7,13,14,15,18,19,20,21,22,23,24,25,26,27,28,29,30,31,32,33,A,B
2	φ60 L=1300	11,12,16,17
3	φ60 L=1400	2,6,8,9,10

### טבלת עמודים

מס' עמוד	מידות עמוד	זיון	חישוק בהמשך גובה העמוד
20	20/40	6φ14L=250	36
21	20/70	10φ14L=250	43, 43
24	25/40	6φ14L=250	36
25	30/30	8φ14L=250	26
26	30/40	10φ14L=250	36
27	40/40	10φ14L=250	36
28	φ40	7φ14L=250	חישוק זרי שוקי קוליארי φ8α20L=94
28	φ50	9φ14L=250	חישוק זרי שוקי קוליארי φ8α20L=126



### הערות:

- סוג הבטון ב-30
- הפרדת הציפה ע"י ארגון קלקר וכמו כן קורות הסוד.
- יש לקבל אישור מהנדס האחראי ויועץ הקרקע עם חפירת הבטונאות לפני הציפה.
- הבטונאות יוצקו למצבים שונים.
- הקידוח והציפה של הבטונאות יבוצעו בהתאם להצעות יועץ הקרקע.
- עומק הבטונאות יהיה לפחות 1.5 מ' מעל פני כולל את עובי המזל.
- באזור המזל יש להשתמש בשוולל פלסטי בשני המסגרים העליונים.
- הסודות הראשונים יבוצעו בנוכחות מהנדס הבטון באזור וישלמו את המידע הדרוש.
- יש לייצר על חוליות מועד הביצוע בהתאמה של 48 שעות.
- עומק הבטונאות המינימלי מתחתית הקורה יהיה 8 מ' והחזאי לביצוע באזור יודא שמרכזי הבטונאות לא ייטו מהמרכז המתוכנן יותר מ-5 ס"מ. קוטר הבטונאות שיהיה גדולה יותר תחייב תוספת זיון ויש לדווח עליה למנהל הבטון.
- הבטון יהיה ב-30 ובעל שקיעת קונוס של 6' עם תחילת ההקשה הבטון יש לחפר במסירה את ערך הבטון כדי למנוע הוצאות בצד עליון.
- ציקת הבטון תיעשה באמצעות משאבה וציקה קשה באורך 6 מ' והחזיר לזמן הקידוח.
- הבטונאות תהיה יציפה ותבוצע ביום הקידוח.
- כלוב הזיון יחלה בעת הציפה במרכז הקידוח.
- בדיקה סופית תבוצע בכל הבטונאות כדי לוודא איכות.
- ביצוע העבודה יעשה בפקוח הדסי צמוד ע"י האחראי לביצוע השלד.
- מהנדס הבטון יאשר אישור עיקרון את חבנית הסודות לפני חוליות הביצוע.

אדריכלות:  
**אבו רומי אדריכלים**  
**מהנדסים ויועצים בע"מ**  
 אדריכלות - בנייה עירונית ושיפוץ תודעתי  
 טל: 04-9947402, 04-9940136  
 פקס: 04-9940135  
 סניף רחוב רומי ת.ד. 55 - מ"מ 3008  
 E-mail: abu.romi@netvision.net.il, aboromi@netvision.net.il

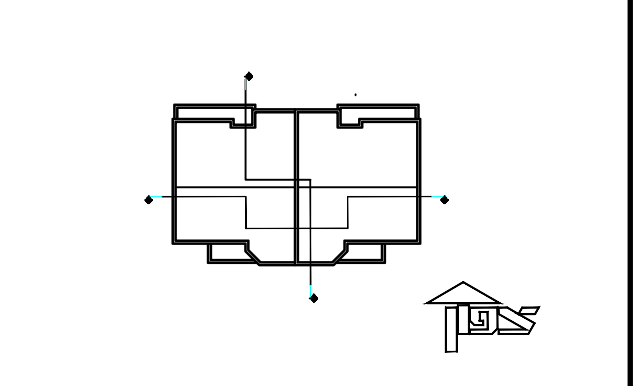
אישור:

חשוק:

מיזוג אוויר:

לעיון:  למחרד:  לביצוע:

מס' חישוק	מס' חישוק	מס' חישוק	מס' חישוק	מס' חישוק	מס' חישוק	מס' חישוק	מס' חישוק	מס' חישוק	מס' חישוק
16	20	21	24	25	26	27	28	28	37



מס' הפרויקט:

**2 יח' גני ילדים**  
 שכי 30 מגרש 938

תוכן הגליון:

**תכנית מתווה יסודות**

תוכן עבר:

מ.מ. לקיה

01-03-2020

מס' גליון:

**ק-1**

מס' חישוק: 1:50