

**הערות:**

- עובי קירות חוץ יהיה 22 ס"מ
- מטפסת הבניין תעמוד בדרישות ת"י 2/1045
- יש לקבל אישור המתכנן על סוג הבקוקים המוצעים לביצוע לפני התחלת העבודה.
- אין לקחת מידות מהשרטוט.
- על הקבלן המבצע לבקר את התוכנית ולהודיע למתכנן על כל סטייה שעות או אי התאמה בסרט המשיך בעבודתו
- במקרה של סתירה בין תוכנית אדריכל לבין לבין תוכנית המהנדס יפעל הקבלן ע"פ תוכנית האדריכל לאחר שיתיען וקובע אישור מהמהנדס

**אדריכלות:  
אבו רומי אדריכלים,  
מהנדסים ויועצים בע"מ**

אדריכלות- בנייה ערים ושירותים הנדסים

טל: 04-9947402 / 04-9948136  
פקס: 04-9948135

סמלה רח" ראשי - ת/55 - מיקוד 30811  
E-mail: [abu\\_romi@netvision.net.il](mailto:abu_romi@netvision.net.il)  
[aboromi@netvision.net.il](mailto:aboromi@netvision.net.il)

קונסטרוקציה:

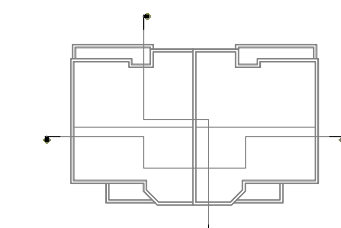
אינסטלציה:

חשמל:

מיזוג אוויר:

לעיון למכרז כביצוע

שם	תאריך שינוי	מרות השינוי	אישור



שם הפרויקט:

**2 יחיי גני ילדים**  
שכי 30 מגרש 938

תוכן הגליון:

חדית דרומית  
חדית מערבית

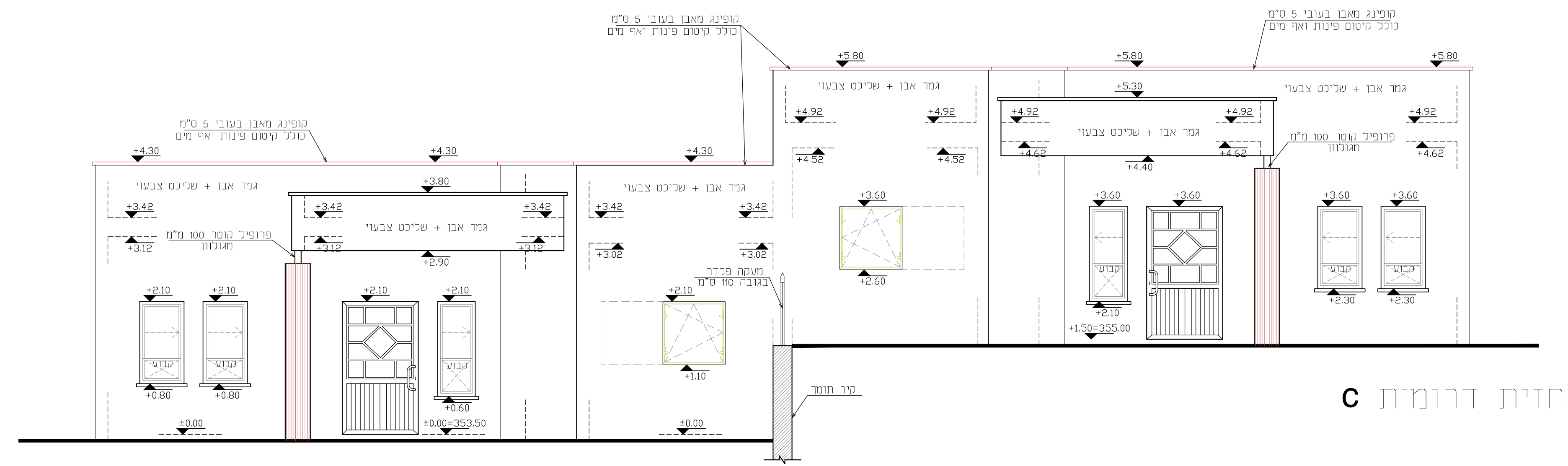
הוכן עבור:

**מ. מ. לקייה**

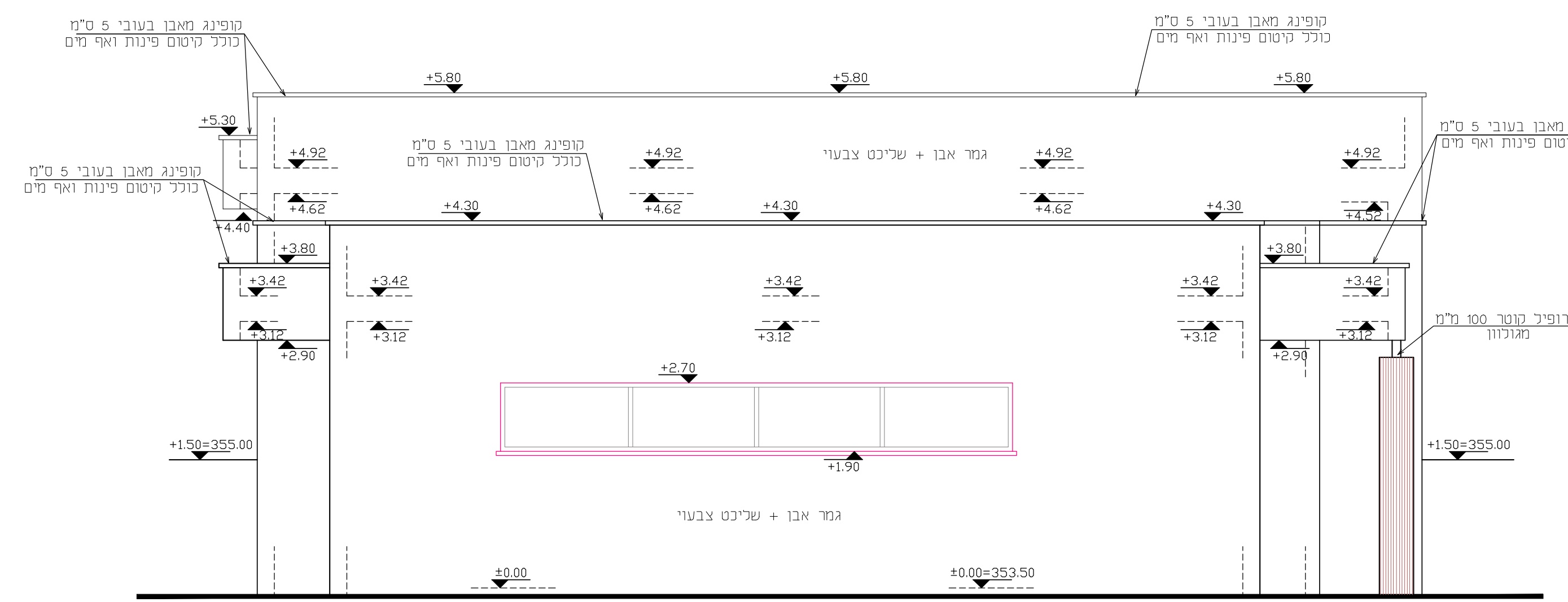
תאריך:	10.04.2020
אדריכל אחראי:	מוסטפא אבו-רומי
שרטוט:	נסריו חורי
מס עבודה:	מחשב מס"
קב"מ:	1:50
Hp_server	

מס גליון:

**א-5**



חדית דרומית C



חדית מערבית D