

הערות:

- עובי קירות חוץ יהיה 22 ס"מ
- מטפסת הבניין תעמוד בדרישות ת"י 2/1045
- יש לקבל אישור המתכנן על סוג הבדוקים המוצעים לביצוע לפני התחלת העבודה.
- אין לקחת מידות מהשרטוט.
- על הקבלן המבצע לבקר את התוכנית ולהודיע למתכנן על כל סטייה שעות או אי התאמה במסר המשרך בעבודתו
- במסגרת של סתירה בין תוכנית אדריכל לבין לבין תוכנית המהנדס יפעל הקבלן ע"פ תוכנית האדריכל לאחר שיתיען וקובל אישור מהמהנדס

אדריכלות:
אבו רומי אדריכלים, מהנדסים ויועצים בע"מ
 אדריכלות - בניו ערים ושירותים הנדסים
 סל : 04-9947402 / 04-9948136
 פקס : 04-9948135
 סמלה רח"ר ראשי - ת/55 - מיקוד 30811
 E-mail: abu_romi@netvision.net.il
aboromi@netvision.net.il

קונסטרוקציה:

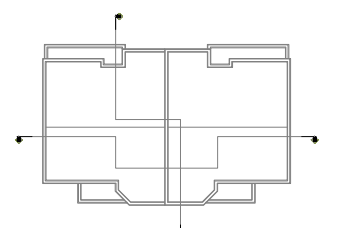
אינסטלציה:

חשמל:

מיזוג אוויר:

לעיון למכרז כביצוע

מס"	תאריך שינוי	מרות השינוי	אישור



שם הפרויקט:

2 יחיי גני ילדים
 שכי 30 מגרש 938

תוכן הגליון:

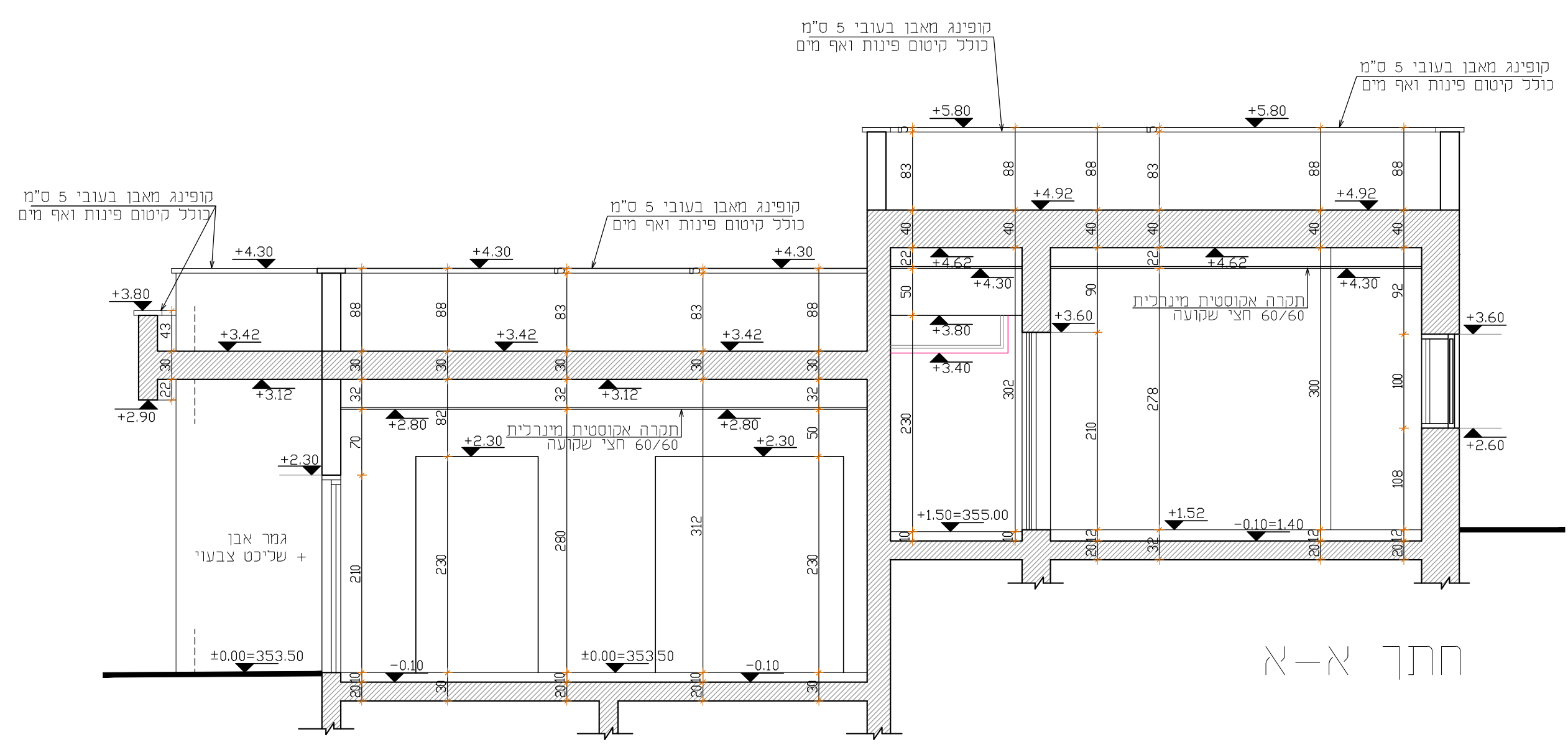
חתך א'
 חתך ב'

הוכן עבור:

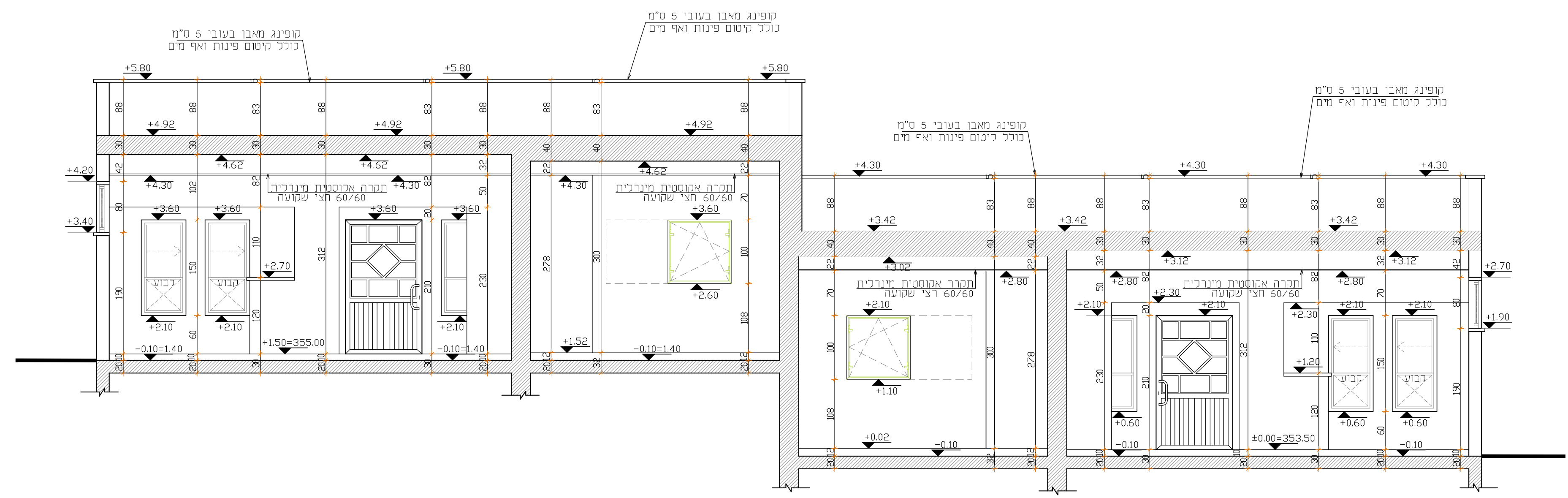
מ. מ. לקייה

תאריך:	10.04.2020
אדריכל אחראי:	מוסטפא אבו-רומי
שרטוט:	נסריו חורי
מס עבודה:	מחשב מס"
קב"מ:	Hp_server
מחשב מס":	1:50

מס גליון:
א-6



חתך א-א



חתך ב-ב